

a'dan z'ye **sabahattin ali**

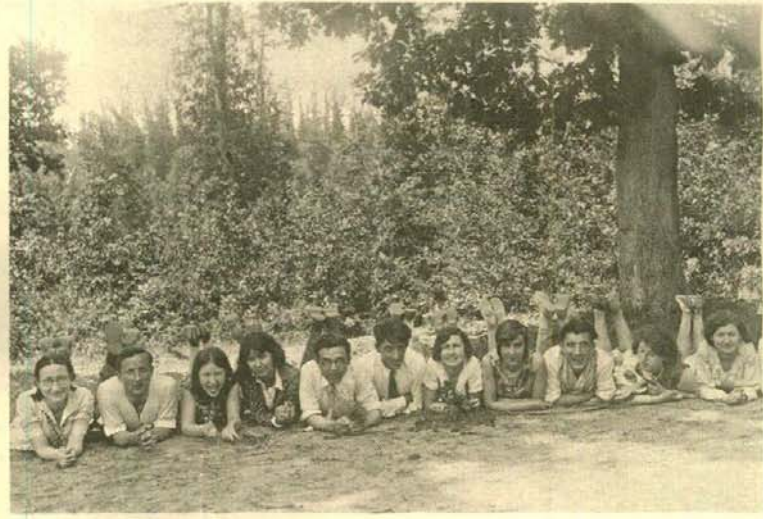
A'dan Z'ye başlığı altında daha önce Nâzım Hikmet, Abidin Dino ve Sait Faik gibi ustaların yaşamlarını **kitaplaştıran Yapı Kredi Yayınları, Sabahattin Ali** hakkında yapılan çalışmalarda kaynak olarak yararlanılan "A'dan Z'ye Sabahattin Ali" kitabının genişletilmiş yeni baskısını okurla yeniden buluşturdu.



Eylül 1940, Büyükdere.



Sabahattin Ali'nin bilinmeyen özelliklerini açığa çıkarmanın yanı sıra pek çok kaynağa ilk kez yer verilen, **Sabahattin Ali**'den geriye kalanların elden geçirilmesiyle hazırlanan **Kitap Sabahattin Ali** ve eserleri hakkında bugüne kadar yazılan en kapsamlı çalışmalar arasında yer alıyor.



Sabahattin Ali, arkadaşlarıyla.

Kürk **Mantolu Madonna**'nın elyazması taslakları, **Sabahattin Ali** adını taşıyan cadde ve sokaklar, **Sabahattin Ali** büst ve heykelleri, **Sabahattin Ali** Edebiyat Okulu gibi yeni maddeler ve yeni fotoğraflar kitaba yapılan eklerden bazıları.

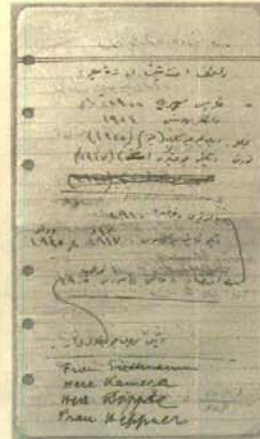
Sabahattin Ali'nin bilinmeyen özelliklerini açığa çıkarmanın yanı sıra pek çok kaynağa ilk kez yer verilen, **Sabahattin Ali**'den geriye kalanların elden geçirilmesiyle hazırlanan **Kitap Sabahattin Ali** ve eserleri hakkında bugüne kadar yazılan en kapsamlı çalışmalar arasında yer alıyor.

Kitabın bu baskısında yeni belgelerin ve yapılan yeni çalışmaların ışığında Sa-

bahattin Ali hakkındaki araştırmaların ve yabancı dillere çevrilen eserlerin, film, tiyatro ve belgesellerin listesi de genişletilmiş.

Kitap, Sabahattin Ali ile ilgili hemen her şeyi vorumsuz olarak ortaya koyuyor. Sabahattin Ali'nin renkli kişiliğini olduğu kadar onun edebiyat ve sanat görüşünü, politik duruşunu, ilişkilerini, hakkında yazılan ve söylenenleri, hayatın her alanındaki mücadelesini ayrıntılarıyla ortaya koyuyor.

A'DAN Z'YE SABAHATTİN ALİ,
Hazırlayan: Sevgül Sönmez,
Yapı Kredi Yayınları, 384 s.



Kürk Mantolu Madonna'nın elyazması taslakları.

Yeni Yol, (35),
3 Mayıs 1940 (1924),
Masal-Hikaye
Müsabakası'nda
İlinciliği
Kazanan Karesi
Darülmüallimin'i'nden
A.S. Gültekin Efendi.

