

YAPI KREDİ KÜLTÜR SANATTAN YENİ BİR SERGİ

İntihal mi? Hal mi?

Yapı Kredi Kültür Sanat, "İntihal mi? Hal mi?" başlıklı bir grup sergisine ev sahipliği yapıyor. **Sergide sanatçılar** Çağrı Saray, Erinç Seymen, Ferhat Özgür, Mehtap Baydu, Özlem Günyol&Mustafa Kunt ve Necla Rüzgar'ın birbirlerinin daha önce yaptıkları çalışmalarından yola çıkarak yarattıkları 6 yeni iş ve onların kaynağı olan 6 eski iş yer alıyor. **Serginin** küratörü ise sanat tarihçisi ve sanat eleştirmeni, akademisyen Nazlı Pektaş.

İntihal mi? Hal mi? başlıklı grup sergisi, **serginin** içeriği olan intihal kavramını soruya çevirerek tartış-

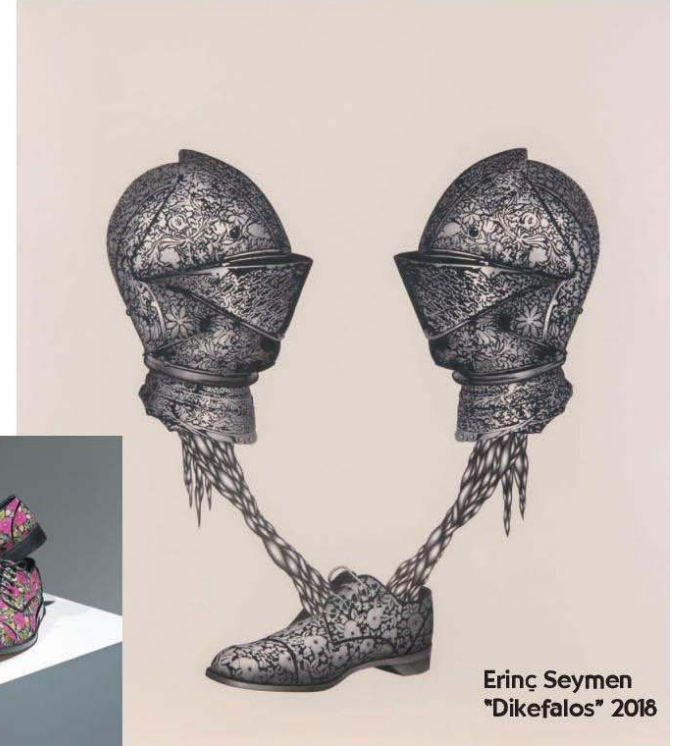
maya açıyor. **Sergi**, bir yandan intihalin, sözlükteki manasına (aşır-maya, bir başkasının eserinden parçalar alıp kendininmiş gibi göstermeye) yaklaşıyor. Öte yandan da **sanat** tarihinin seyri içinde ilk başta bir öğrenme metodu olarak kendine yer bulan kopyalama eylemine eğiliyor. Daha önce yapılmış çalışmalardan yola çıkılarak yaratılan "yeniyi" merkeze alan **sergi**; altı **sanatçının** birbirleriyle ve işleriyle girdikleri diyalog sonucu ortaya çıkan 6 yeni iş ve onların kaynağı 6 eski işi izleyiciye sunuyor.

Sergi, bir yandan modernizmle birlikte altı kalın çizgilerle çizi-

len "biricik" olma durumunun yerini alan yeniden üretimi, Nicolas Bourriaud'nun postprodüksiyon terimini taşıdığı yerle birleştiriyor. Diğer yandan da intihal, temellük etme, çalma, kopya, ödünç alma gibi isimlerle anılan yeniden üretimin, **sanatçıların** birbirleriyle girdiği iletişimle vardığı noktayı tartışmaya açıyor ve "İntihal mi? Hal mi?" sorusunu izleyiciye soruyor.



Mehtap Baydu
"Kıyafet" 2015



Erinç Seymen
"Dikefalos" 2018