

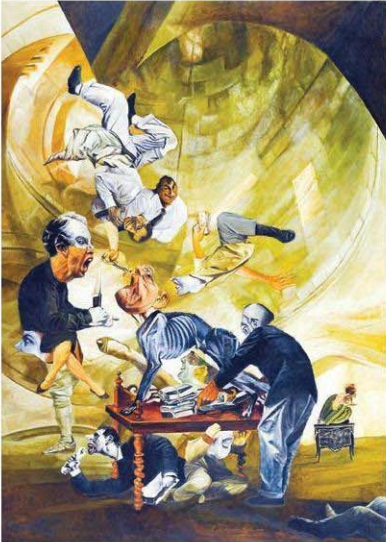


## Cimrilik, tembellik, oburluk kıskançlık, kibir ve öfkenin resmi

Ressam Cemal Erez'in 'Yedi Günah' ve 'Bir Bürokratin 24 Saati' adlı iki bölümden oluşan **sergisi Yapı Kredi Kültür Sanat**'ta açıldı. 14 Haziran'a kadar görülebilecek **sergide** 'Yedi Günah' insanın mülkiyet etrafında kurulmuş olan tarihsel durumunun izini sürerken; 'Bir Bürokratin 24 Saati' ise devlet kurumunda çalışan üst düzey bir yöneticinin yani bürokratin 24 saatini irdeliyor. İnsanlığın burjuva hallerini 'Yedi Günah' başlığı altında konu eden Erez, arsızlık fikrini temel kavram olarak ele almış. Eserlerini bu çizgide hazırlayan Erez, insanın mülkiyet etrafında kurulmuş olan tarihsel durumunun izini sürmek için; şehvet, cimrilik, tembellik, oburluk, kıskançlık, kibir ve öfke hallerini merkeze yerleştiriyor. **Serginin** diğer bölümü 'Bir Bürokratin 24 Saati' ise Cemal Erez'in 2002-2010 yıllarında, Paris-İstanbul arası yolculukları süresince eskizler halinde tasarladığı ve ardından İstanbul'daki atölyesinde ürettiği işlerden oluşuyor. **Sergide** Erez, bir birey olarak bürokratin günlük hayatını yalın ancak anlam olarak yoğun bir şekilde ifade ediyor. Resimlerde bozulmuş bedenler, açgözlülük ve doyumsuzlukla karakterize olan suratlar, uçan nesnelere, dönüştürülmüş et parçaları, ustalıkla birleştirilmiş iğreti mahluklar, kurtuluşun mümkün olmadığı boğucu mekânlara yer alıyor.

Valentin

Acil toplantı



Cemal Erez



Tembellik