

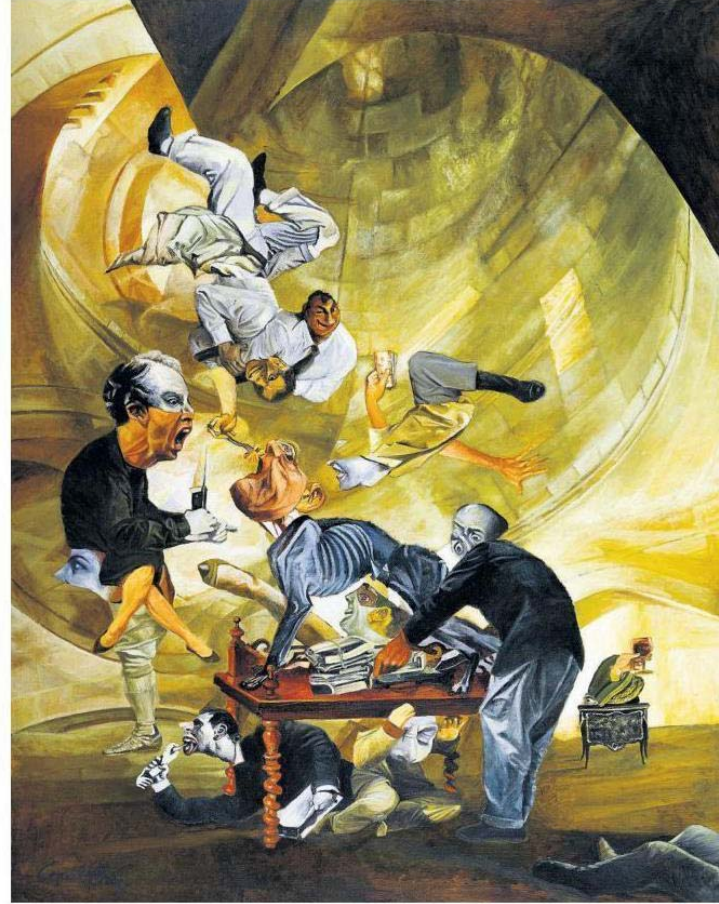


## MUTLAKA GÖRÜN

İki bölümlü bir sergi

**YAPI Kredi Kültür Sanat**, 14 Haziran'a dek ressam **Cemal Erez**'in "Yedi Günah" ve "Bir Bürokratin 24 Saati" adlı iki bölümden oluşan sergisine ev sahipliği yapıyor.

**Sanatçı** "Yedi Günah" adlı bölümde şehvet, cimrilik, tembellik, oburluk, kıskançlık, kibir ve öfke hallerini ele alıyor. **Serginin** diğer bölümü "Bir Bürokratin 24 Saati" ise Erez'in 2002 - 2010 yıllarında, Paris - İstanbul arası yolculukları süresince eskizler halinde tasarladığı işlerden oluşuyor.



Cemal Erez'in sergide yer alan "Acil Toplantı" adlı eseri.