

Tarihi ve kurgu karakter Rembrandt

Typex, hayatıyla ve eserleriyle zaten önemli bir karakter olan Rembrandt'ı, bir kez daha ve bu sefer bir çizgi romanın başrolüne yerleştiriyor

Deniz Yılmaz

Çizgi roman ustası Typex, 1600'lerde yaşayıp bize bir hayal dünyası sunan ve bunu gerçekliğin süzgecinden geçirerek veren, her dâhi sanatçının başına geldiği gibi egosuna hapsolan Rembrandt'ı karakter hâline getirdiği bir anlatıyla karşımızda.

Ressamla aynı adı taşıyan çizgi romanda, kendi döneminin iki ustasıyla buluşuyoruz: Typex, hayatıyla ve eserleriyle zaten önemli bir karakter olan Rembrandt'ı, bir kez daha ve bu sefer bir çizgi romanın başrolüne yerleştiriyor. Böylece üzerinde çalıştığı dâhi, Typex'in elinde yeniden ete kemiğe bürünüp başka bir alana çekilirken edebi bir kişiliğe bürünüyor.

Typex, Rembrandt'ı daima kendisini ortaya koyma merakıyla, nobranlığıyla, kimi zaman küçük bir çocukmuş izlenimi uyandıran kişiliğiyle ve bazen saldırganlaşan yapısıyla yeniden yaratırken aslında riskli bir işe imza atıyor. Çünkü tarihsel bir karakter olan, sanat tarihi

uzmanlarının, psikologların ve diğer ressamın Rembrandt'a dair çalışmalar ürettiği, araştırmalara imza attığı, eserlerini ve hayatını incelediği düşünülürse çizgi romanda gerçeklere bağlı kalıntı kalınmadığına ilişkin tartışmalar başlayabilir.

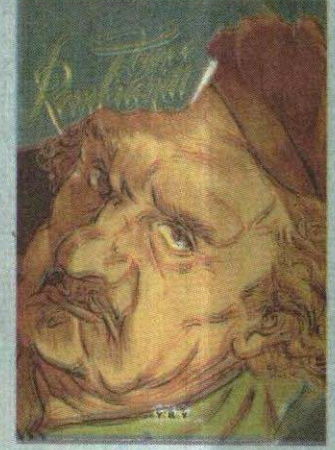
Ancak unutulmaması gereken bir şey var; evet, Rembrandt gelmiş geçmiş en iyi ressamlardan, eserleri maddi ve sanatsal açıdan son derece değerli fakat Typex, bir sanat veya tarih kitabı kaleme almış değil. Bu bir çizgi roman ve çizer-anlatıcı, yaratıcılığını sergilemek için kendisine alan açmış. Başka bir deyişle Typex,

Rembrandt'ı bir sanat figürüne dönüştürerek hem hakikate yorum katıyor hem de gerçekliğe eklemlediği kurmacayla kendi sanatını konuşturuyor. Zaman zaman renklendirdiği ve bazen de siyah-beyaz hâle getirdiği Rembrandt anlatımıyla Typex, bir dönemi çizmekle kalmıyor, o günlerin kültürel ve sanatsal ortamına kendi yorumunu da dâhil ediyor. Çizgi romanda dikkat çeken bir diğer şey, hayatından kesitler eşliğinde kurmacaya dalan Typex'in Rembrandt'ın hayal dünyasına sızma girişimi.

1600'lerin renkli (sanatçıların boy verdiği) ve soluk (veba

salgınıyla boğuşan ve kültürel değişimlerin eşindeki) Hollandası, Rembrandt'ın hayatından yola çıkan Typex tarafından aktarılmış. Dolayısıyla ortaya, yaratıcı ve sıkıntılar içinde kıvranan; dâhilik ile çılgınlığın sınırlarında gezinen, yaşadığı dönemin Avrupası ve Hollandası'na uyum sağlamaya çalışırken zaman zaman ülkesine ters düşen bir karakter de ortaya çıkmış. Yani çizdiklerinin azametinin yanında sarsılan, kendisiyle ve etrafıyla kavgalara tutuşup benliğini bulmaya çabalayan bir insanla yüzleşiyoruz.

Typex, belli ki Rembrandt'ın derinliğini ve o derinliği bes-



REMBRANDT
Typex
Çeviren: Lale Şimşek
Çalışkan
YKY, 2018

leyen kimi sığıkları anlamaya uğraşmış. Bunu belirginleştirirse ressamın, kaprislerle ve çatışmalarla örülü yaşamında tökezleyişlerini ve yaratıcılığını, sade ve zor biçimde aktaran dönem ve yaşam anlatımı.

Typex'in çizgileri, kendisindeki Rembrandt imgesini yansıttıran yanı sıra bir roman kahramanının aşırılıklarına ve eğilip bükülerek benliğini başkalaştırmasına da denk geliyor.

Sonuçta ilgi merakı ve yüksek egosuyla, kimi anlarda sağa sola savrulmuşlarıyla Rembrandt, Typex tarafından şanına ve ilişkilerine uygun olarak bir kez daha canlandırılıyor âdetâ. Böylece kitap, kimileri için roman, kimileri için de belgesel veya Rembrandt tablolarının yeniden yorumlanması hâlini alıyor.